

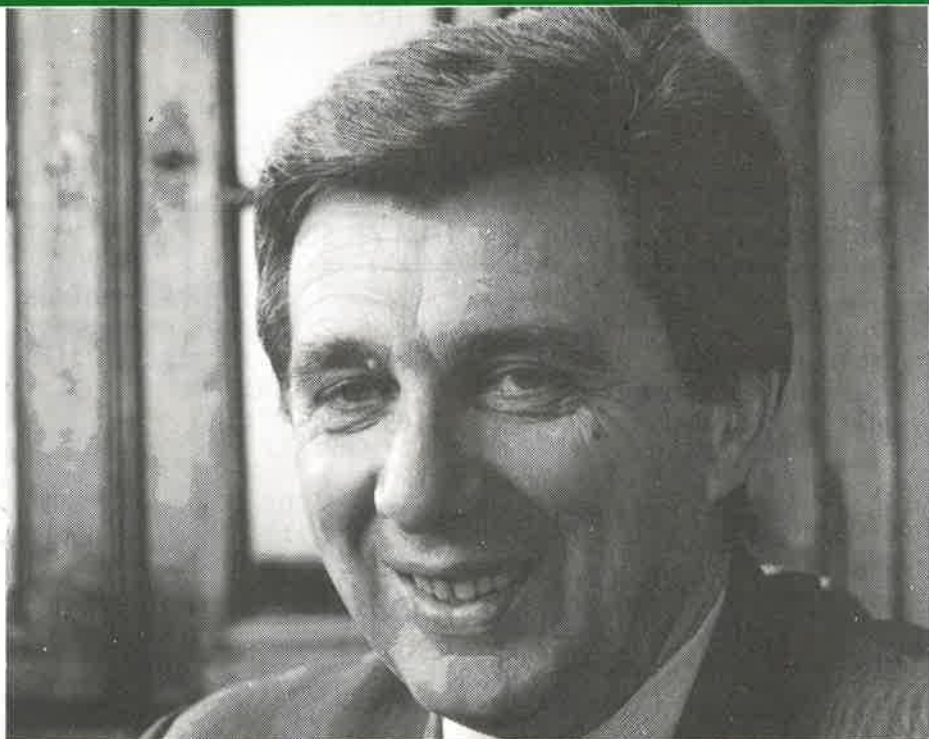
OVP

Im Blickpunkt

flachgau aktuell



An einen Haushalt der Gemeinde Obertrum am See
Verlagspostamt 5101 Bergheim, Erscheinungsort
Bergheim P.b.b. März 1989 Nr. 1277



*Hans Katschthaler wird
neuer Landeshauptmann*

flachgau aktuell

Flachgau aktuell, Medieninhaber und Herausgeber (Verleger): OVP Bezirksparteileitung Flachgau, alle 5020 Salzburg, Elisabeth-Kai 58, Hersteller: OVP Hausdruckerei, 5020 Salzburg.

Liebe Mitbürgerinnen und Mitbürger!
Liebe Obertrumer Jugend!

- 2 -

Als Gemeindeparteiobmann der ÖVP Obertrum am See danke ich Ihnen allen für Ihre Stimmabgabe anlässlich der Landtagswahl am 12.März. Mein Dank gilt aber ebenso allen hauptamtlichen Mitarbeitern und den Wahlhelfern. Ich werde mich mit meinen Parteifreunden weiterhin um unsere Heimatgemeinde und um unser Land Salzburg bemühen und mit vollem Einsatz für Obertrum am See arbeiten.
Mit der Bitte um Ihre weitere Unterstützung und Ihr Vertrauen verbleibe ich

Ihr

Leobacher Matthias

LANDTAGSWAHL 12.3.1989, OBERTRUM AM SEE

Wahlberechtigte 2.124
abgegebene Stimmen 1.771 (83,38%)
gültige Stimmen 1.698 (95,87%)

	LT 1989	LT 1984	NR 1986
ÖVP	1.023 (60,24%)	1.067 (68,79%)	1.027 (60,26%)
SPÖ	250 (14,72%)	179 (11,54%)	284 (16,66%)
FPÖ	317 (18,66)	217 (13,99)	301 (17,66%)
BL (GABL)	76 (4,47%)	71 (4,57%)	KPÖ 1
VGÖ	32 (1,88%	17 (1,09%	91 (5,345)

LANDTAGSWAHL 12.3.1989, FLACHGAU

- 3 -

ÖVP	29.774 (49,8%)	32.161 (56,6%)	29.777 (47,1%)
SPÖ	14.787 (24,7%)	15.570 (27,4%)	18.753 (29,7%)
FPÖ	10.556 (17,6%)	5.928 (10,4%)	10.797 (17,1%)
BL (GABL)	3.520 (5,9%)	2.303 (4,1%)	3.699 (5,9%)
VGÖ	1.171 (2,0%)	818 (1,4%)	

LANDTAGSWAHL 12.3.1989, Bundesland Salzburg - Gesamtergebnis

Wahlberechtigte	326.979
abgegebene Stimmen	251.398 (76,9%)
gültige Stimmen	243.813 (96,9%)

	LT 1989	LT 1984	NR 1986
ÖVP	107.156 (44,0%)	121.183 (50,2%)	110.880 (40,9%)
SPÖ	76.369 (31,3%)	84.729 (35,1%)	99.515 (36,7%)
FPÖ	39.917 (16,4%)	21.095 (8,7%)	43.026 (15,9%)
BL (GABL)	14.863 (6,1%)	10.304 (4,3%)	15.996 (5,9%)
VGÖ	4.290 (1,8%)	3.215 (1,3%)	-
KPÖ	1.218 (0,5%)	1.095 (0,5%)	1.388 (0,5%)

Die Pfarre Obertrum beabsichtigt auch heuer wieder einen **FLOHMARKT** durchzuführen.

Der Reinerlös wird für die Außenrenovierung unserer P F A R R K I R C H E verwendet.

Alle brauchbaren Gegenstände können in der **Karwoche und der Woche nach Ostern** täglich von **15.00 bis 17.00 Uhr** in der Baracke beim Verkehrsbüro abgegeben werden.

Flohmarkt



Sollte jemand zu einem anderen Termin etwas abgeben wollen oder eine Abholung wünschen, so möge er sich mit der Organisationsleiterin Frau Anni Angerer, **Tel. 532**, in Verbindung setzen.

FLOHMARKTVERKAUFSZEITEN:
Samstag 1. und Sonntag 2. April
jeweils ab 08.00 Uhr

Es werden auch wieder Mehlspeisen und Getränke angeboten!

Steig ein!

öaab

AK-WAHL 11. u. 12. JUNI



Sonderausgaben

Das Sonderausgabenpauschale beträgt ab 1. Jänner 1989 1638 S.

Folgende Ausgaben können als Sonderausgaben geltend gemacht werden:

- freiwillige Personenversicherungen,

- Beiträge zu Pensionskassen,

- Wohnraumschaffung und Instandsetzungsaufwendungen,

- Genußscheine und junge Aktien.

Für diese Sonderausgaben steht ein gemeinsamer Höchststrahmen von 40.000 S zur Verfügung. Dieser Betrag erhöht sich für den Ehegatten um 40.000 S, wenn dem Steuerpflichtigen der Alleinverdienerabsetzbetrag zusteht, um 5000 S pro Kind.

Aufwendungen innerhalb dieses Höchstbetrages wirken sich nur zu 50% steuermindernd aus.

Weitere

Sonderausgaben:

- freiwillige Weiterversicherung in der gesetzlichen Pensionsversicherung in unbegrenzter Höhe,

- dauernde Renten und Lasten in unbegrenzter Höhe,

- Steuerberatungskosten in unbegrenzter Höhe,

- Kirchenbeitrag bis maximal 1000 S. Diese Sonderausgaben werden ohne Anrechnung des Sonderausgabenpauschales berücksichtigt.

Die Laufzeit von Lebensversicherungen beträgt für Verträge ab dem 1. Jänner 1989 20 Jahre. Hat der Versicherte zum Zeitpunkt des Vertragsabschlusses das 41. Lebensjahr vollendet, dann verkürzt sich die Laufzeit pro Lebensjahr um ein Vertragsjahr (Mindestvertragsdauer ab dem 50. Lebensjahr 10 Jahre).

Außergewöhnliche Belastungen

Bisher absetzbare außergewöhnliche Belastungen (für behinderte Kinder, medizinisch notwendige Aufwendungen, Diätverpflegung, Begräbniskosten, Katastrophenschäden) bleiben weiterhin abzugsfähig, wenn sich auch der Abzug des Selbstbehaltes erhöht. Die Aufwendungen für eine auswärtige Berufsausbildung des Kindes werden mit einem Pauschalbetrag von mö-

Behinderte

natlich 1500 S abgegolten. Der Pauschalbetrag steht bei ganzjährig auswärtiger Berufsausbildung auch während der Schul- und Studienferien zu. Bei Beurteilung des Einzugsbereiches sind das Alter des Kindes sowie die zur Verfügung stehenden Verkehrsmöglichkeiten zu berücksichtigen.

Ausbildungsorte, die vom Wohnort mehr als 80 km entfernt sind, liegen jedenfalls außerhalb des Einzugsbereiches.

Alimentationszahlungen an geschiedene Ehegatten, Kinder außerhalb des gemeinsamen Haushalts, mittellose Eltern werden genauso wie die Dotation des Heiratsgutes nicht mehr als außergewöhnliche Belastung anerkannt.

Gegenüber der bisherigen Regelung können Behinderte die ihnen zustehenden pauschalen Freibeträge in Zukunft kumulativ geltend machen, das bedeutet, daß Behinderte zusätzlich zum allgemeinen Freibetrag wegen der Behinderung noch beanspruchen können:

- einen pauschalen Freibetrag wegen Diätkosten,
- einen pauschalen Freibetrag von monatlich 2100 S, falls die Benützung eines eigenen Kraftfahrzeuges erforderlich ist,
- die Aufwendungen für Taxifahrten bis zu einem Betrag von monatlich 2100 S, falls ein mindestens zu 50% Gehbehinderter über kein eigenes Kraftfahrzeug verfügt.



FÜR EINE KLEINANZEIGE IST

IMMER EIN

PLATZ!

JUGENDRENNRAD - G I R O S 1.000,-

COMMODORE VC 20 mit
Lernprogramm, Joy-Stick
und Spielen S 1.500,-

KINDERBEKLEIDUNG NEUWERTIG:

BLAZER dunkelblau Gr. 48 S 500,-

FLANNELHOSE grau Gr. 44 S 300,-

LEINENJANKER dunkelblau
Gr. 164 S 400,-

LEINENJANKER rohweiß/dunkel-
grün Gr. 164 S 400,-

HOSE schwarz Gr. 176 S 200,-

TRACHTENHEMD weiß Gr. 34 S 100,-

AUSKÜNFTE über die Redaktion bei
Huemer, Tel.: 582

Der Poiger z' Trum hat's . . . macht's . . . kann's!

Montag - Freitag 7,30 - 18,30 Uhr, Samstag 7,30 - 13,00 Uhr

JACOBS
WUNDERMILD
14 kg

23,⁹⁰

TRUMER BIER
1 Kiste
+ 1 Fl. Weißbier

129,⁹⁰

FRULI LIMONADEN
11 Flasche nur

6,⁹⁰

MONTE Schokoladen
100 g

5,⁹⁰



Karfreitag
Frisch-FISCH

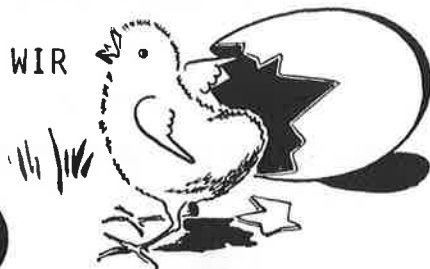
Von Gründonnerstag bis
Karsamstag:
SCHLAGOBERS 1/4 1

17,⁹⁰

**AM KARSAMSTAG DÜRFEN WIR IHNEN
WIEDER EIN OSTEREI ÜBERREICHEN!**

ALL UNSEREN KUNDEN WUNSCHEN WIR

FROHE OSTERN!





WIR LADEN SIE
HERZLICH ZUM

ÖVP-FRÜHLINGSBALL

AM SAMSTAG,

1. APRIL 89



IM BRAUGASTHOF SIGL EIN.

MUSIK: " KOLLER BUAM "

BEGINN: 20.00 UHR EINTRITT: S 50,--

AUF IHREN BESUCH FREUT SICH DIE

ÖVP OBERTRUM AM SEE

Die Salzburger Volkspartei

